

## UMA HISTÓRIA DE SUCESSO

### CVRD VÁLVULAS TRIPLO-EXCÊNTRICAS PARA VÁCUO

#### O Problema

A empresa CVRD Companhia Vale do Rio Doce maior produtora mundial de minério de ferro, encontrava dificuldades em solucionar problemas recorrentes no sistema de filtragem a vácuo na unidade da Kbrasco em Vitória-ES.

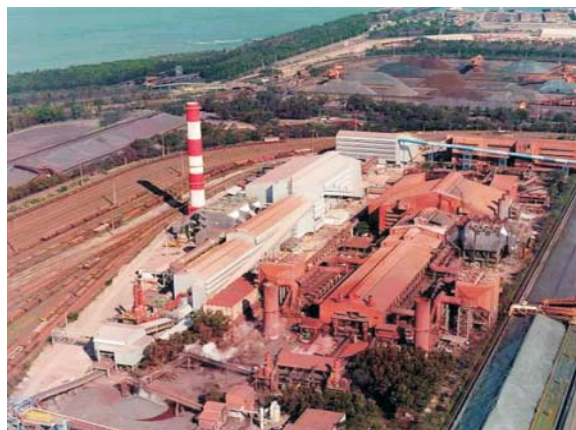
Quando se mostrava necessário a paralisação de uma ou mais bombas de vácuo do sistema, existia uma perda significativa da eficiência do vácuo na retirada da água da polpa de minério de ferro. Com isso, provocava teor de umidade acima dos padrões requeridos bem como perda de produção.



#### A Solução

A Durcon-Vice apresentou as válvulas borboleta **TRIPLO-EXCÊNTRICAS** para o Eng. Antônio Paulo Passos e o Eng. Marco Antônio, como a sendo a solução para o problema relatado.

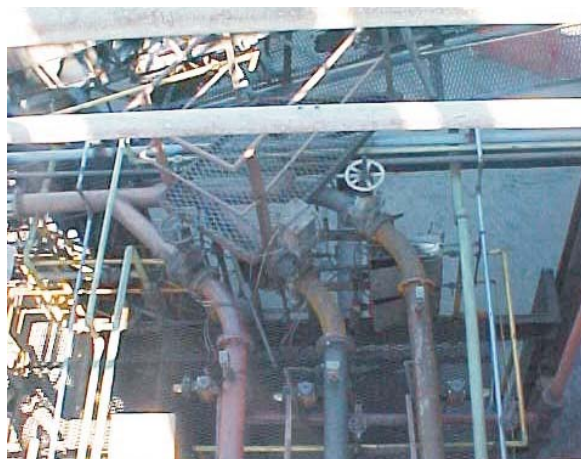
Foi adquirido pela CVRD Companhia Vale do Rio Doce um lote de 36 válvulas para instalação na linha de vácuo dos filtros da unidade Kbrasco em 2002.



#### O Comentário

Como o avanço da tecnologia tem se mostrado presente em diversas áreas não poderia ser diferente no ramo de válvulas. Com isso a válvula que mais admitiu tecnologia foi a válvula borboleta.

A válvula borboleta com geometria **TRIPLO-EXCÊNTRICA** da Durcon-Vice permite o movimento do disco sem atrito com a sede durante o giro de 90°. A vedação metal-metal estanque bidirecional é obtida por lâminas de aço inox com graphoil que assentam contra a sede de inox com Stellite permitindo altos ciclos operacionais com estanqueidade total.



#### Justificativa Econômica

A CVRD Companhia Vale do Rio Doce unidade Kbrasco obteve uma série de benefícios econômicos com a utilização das válvulas borboleta **TRIPLO-EXCÊNTRICAS** entre os quais:

- Eliminação do excesso de umidade
- Aumento de produtividade
- Permitir manutenção individual nas bombas de vácuo